

FUSION OBRERA



LOCALES: c/ García Goyena 8 bajo
Teléfono 70 02 12
Abierto de lunes a viernes de 7 a 10

COLECTIVO UNITARIO
HOY MAS NECESARIO
QUE NUNCA

ESPECIAL ELECCIONES V. L.



VOTA COLECTIVO UNITARIO



EDITA
COLECTIVO UNITARIO

NOVIEMBRE, 83

Una vez más tenemos las Elecciones Sindicales a la vista, pero peor y más complicadas que cuando las hacíamos a nuestra manera.

Antes, las listas eran abiertas para que votaríamos a los compañeros que merecían nuestra confianza, independientemente del sindicato a que pertenecieran. Ahora, no tenemos esa posibilidad.

Antes, se garantizaba que en el Comité hubiese uno por lo menos de cada sección. Ahora no se garantiza.

Antes, los trabajadores no afiliados a ningún sindicato se podían presentar en las mismas condiciones que los afiliados. Ahora todo son impedimentos para ellos.

Antes, por su forma, era mucho más sencillo votar. Ahora son más complicadas y resultan más propensas a errores; cuando, por su importancia, se debían hacer mucho más sencillas. A Dirección y UGT eso no les interesaba y al resto de centrales, siguiendo sus propias consignas, tampoco.

Por lo tanto es normal que haya gente que proteste pues habiendo formas menos complicadas y mejores, tenemos que pasar por estas para que el Comité de Empresa sea legal y reconocido. De lo contrario, nos causarían problemas esa gente que encuentra sólo la legalidad en lo que viene impuesto de fuera y hacen caso omiso a la mayoría de los trabajadores de la fábrica, siendo ésta, la verdadera legalidad.

Para nosotros, lo fundamental es que haya Comité y que siga funcionando. Por eso, aunque nos gustaría hacerlas como antes, no nos queda otro remedio si queremos llevar adelante los planteamientos que como clase trabajadora tenemos que mantener ante el capital.

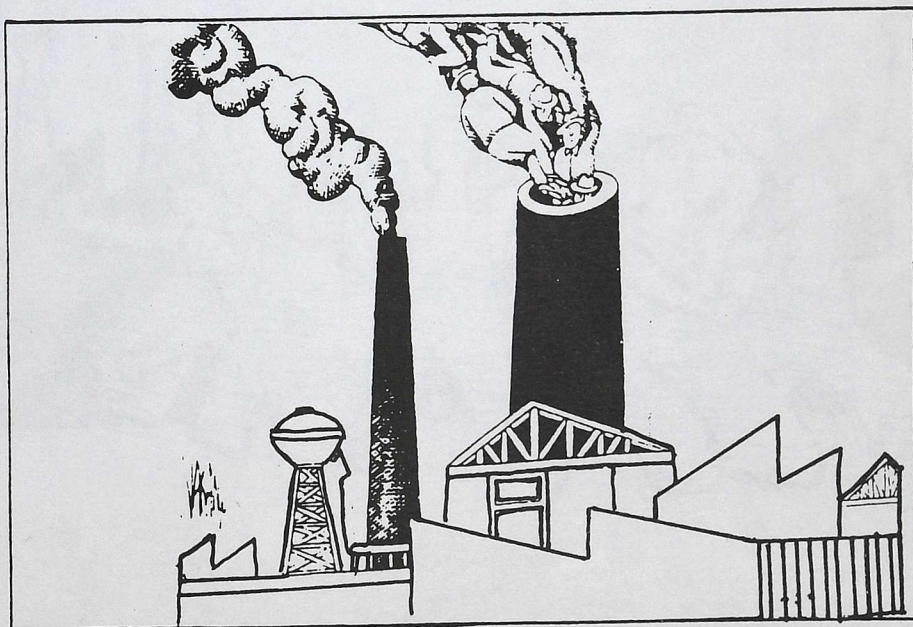
NUESTRO PROGRAMA

EN ESTOS MOMENTOS todos nos afanamos en pedir los votos porque es claro que todas las candidaturas necesitamos en este momento de la decisión de cada trabajador en particular. ¿A quién das tu voto? ¿Para qué?.

Cada candidatura necesita esos votos para sacar representantes que puedan llevar adelante los distintos programas, por lo que nos encontramos en un período de reflexión que nos llevará a elegir un nuevo Comité que afronte la diversa problemática que encierra esta fábrica.

Del porqué de la candidatura del COLECTIVO UNITARIO creemos que es innecesario hablar. Motivos hay muchos:

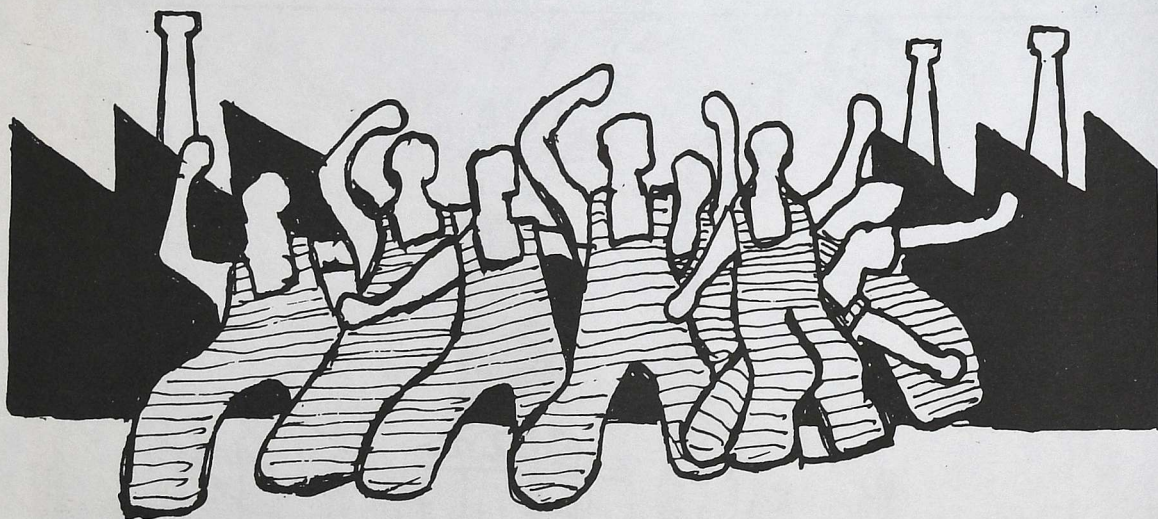
1- Entendemos que hay que hacer frente a los planes de la empresa que son muchos y variados: explotación de los trabajadores, baja del poder adquisitivo, trabajar más, no mejorar las condiciones de trabajo, intentar que perdamos algunos de los derechos ya adquiridos, etc.



2- Entendemos que estos planes serán apoyados de caradamente por unos y encubiertamente por otros, aunque a veces quieran aparecer como los recolectores de las cosas que la empresa se ve obligada a conceder, si bien no por su esfuerzo, sino por tener en frente una Asamblea con unos planteamientos y unas decisiones tomadas por la mayoría de los trabajadores.

3- Entendemos que nuestra candidatura y con vuestro apoyo puede garantizar una forma determinada de hacer las cosas, no burocrática y sin contar con los trabajadores, sino por el contrario por medio de la Asamblea y contando con los trabajadores, con el voto en las elecciones y con el voto o decisión en cada caso importante a tomar.

4- Entendemos que todos los trabajadores queremos conseguir las reivindicaciones, a poder ser con el mínimo esfuerzo, pero todos sabemos que la empresa no nos va a regalar nada y que debemos poner los medios para estar en las mejores condiciones de conseguirlas.

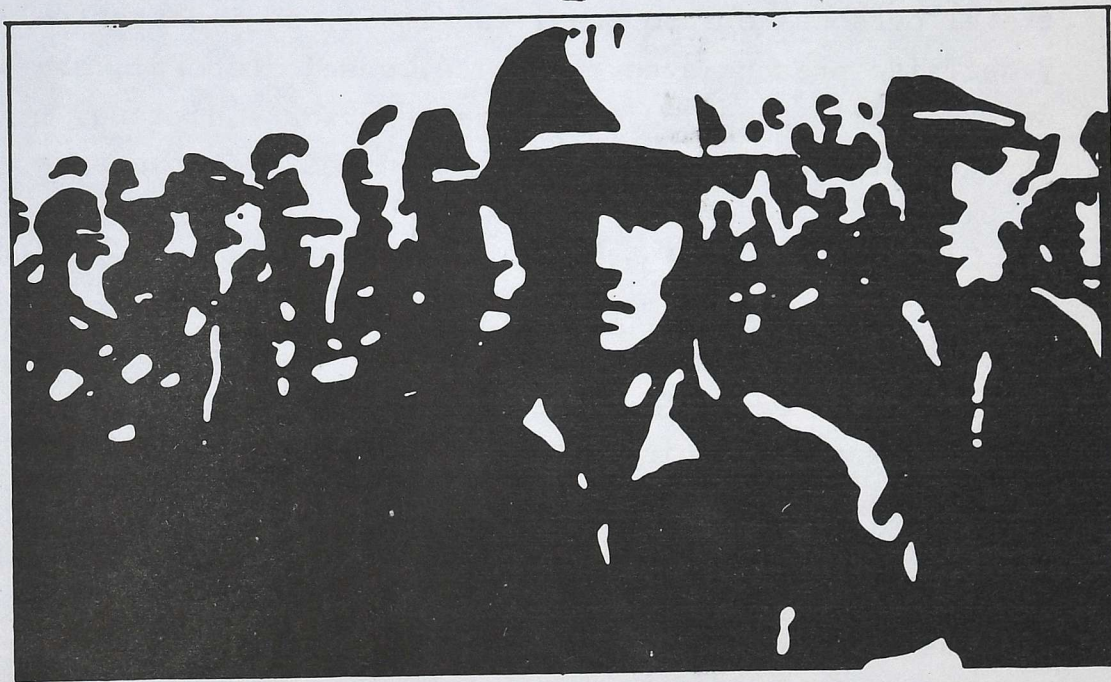


5- Nuestro programa es sencillo y en estos dos -- años anteriores ha quedado refrendado. Defenderemos todo aquello que salga de las asambleas, como quiera y - hasta donde quiera, ante Dirección. Nosotros, como miembros de la misma Asamblea intentaremos apuntar los problemas y propondremos soluciones. El conseguirlo o no - será tarea de todos. Nosotros nos esforzaremos por ello.

6- Nos oponemos al sindicalismo de despachos, en donde las negociaciones más importantes nos llegan con el sello y la firma de acuerdos "en las alturas", coartando la libertad de decisión de los trabajadores.

7- Seguiremos defendiendo la necesidad y derecho a Asamblea ante quienes con más o menos interés traten de desprestigiarla para acabar con ella.

8- Lucharemos para que los trabajadores ejerzan la democracia, la participación, la decisión y fiscalización de sus representantes desde la Asamblea.



9- Trabajaremos por unas mejores condiciones de vida digna de los trabajadores.

10- Defenderemos en consecuencia la necesidad, - por derecho propio, del mantenimiento del poder adquisitivo de nuestros salarios tan deteriorados por los - ya conocidos pactos de la Moncloa, Acuerdo Marco Interconfederal, Acuerdo Nacional de Empleo y la regresiva Ley Básica de Empleo; todo ello negociado y pactado -- por las centrales reformistas en apoyo a la gran patronal y en perjuicio de la clase obrera.

En definitiva, el COLECTIVO UNITARIO comparece ante las próximas elecciones sindicales con la convicción de que es necesario su concurso y, como siempre, con el compromiso de seguir defendiendo con la máxima honradez y con todas sus fuerzas los intereses de los trabajadores.

El COLECTIVO UNITARIO, con su gran afiliación entre el personal obrero (casi la mitad), su importante y decisiva presencia en el Comité, Consejo Laboral, Consejo de Administración, Comité de Seguridad e Higiene, - etc. ha sido la mejor garantía de unidad y fuerza ante la Dirección.

El COLECTIVO UNITARIO ha sido el motor de nuestras reivindicaciones y la seriedad y firmeza de sus representantes ha condicionado notablemente a la Empresa a la hora de tomar decisiones que afectasen a los trabajadores.

Por todo ello, en un momento en que la Empresa, de forma cautelosa, va preparando el terreno para garantizar sus beneficios a costa de los trabajadores, el COLECTIVO UNITARIO es HOY MAS NECESARIO QUE NUNCA.

Nuestra Candidatura:



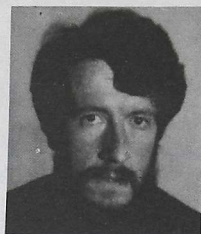
JUAN MARTIN RECALDE SALINAS

34 años.

Sección Rebaba.

Miembro Comité de Fábrica.

Miembro Consejo Laboral



FCO. JAVIER MURUZABAL GABARI

31 años.

Sección: Rebaba.

Miembro Comité de Fábrica.

Miembro Consejo Laboral



JOSE OJER SALVO «Cañuca»

33 años.

Sección: Rebaba.

Miembro del Comité de Empresa

Miembro del Comité de Seguridad e

Higiene. Higiene.

Miembro del Consejo Laboral.



RAFAEL TISCAR GONZALEZ

31 años.

Sección: Rebaba.

Miembro Junta de Sección.



JESUS MARIA ARRIZUBIETA ASTIZ

25 años.

Sección: Rebaba.

Miembro Junta de Sección.

Miembro Comité de Fábrica.



ANTONIO OLCOZ ALEGRIA

33 años.

Sección: Rebaba.

Miembro Comité de Fábrica



JUAN JOSE MARCO DE CARLOS

30 años.

Sección: Rebaba.



JUAN AOIZ AYANZ

38 años.

Sección: Rebaba.

Miembro Junta de Sección.



JOSE LUIS GOMEZ GUADALQUIVIR

40 años.

Sección: Rebaba.

Miembro Comité Seguridad e Higiene

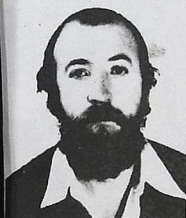


ANTONIO JIMENEZ LOS ARCOS «Marcelo»

41 años.

Sección: Rebaba.

Miembro Junta de Sección.



JULIAN MARTINEZ HERNANDEZ

28 años.

Sección: Rebaba.

Secretario Junta de Sección.

Miembro Comité de Fábrica.

**EL COLECTIVO UNITARIO CON
VUESTRO APOYO ES LA MEJOR
GARANTIA DE UNIDAD Y FUERZA**



MIGUEL ANGEL GOMEZ GUADALQUIVIR

29 años.
Sección: Rebaba.



FELIX RONCAL GARRIDO

29 años.
Sección: Machería.
Miembro Junta de Sección.



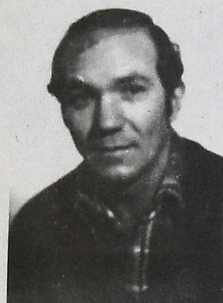
FELIPE ELIZALDE GONZALEZ

30 años.
Sección: Rebaba.



MARIA CARMEN TROYAS TROYAS

28 años.
Sección: Machería.



JUAN LUIS ARMENDARIZ

39 años.
Sección: Rebaba.



JAVIER BELOSO DIEZ

27 años.
Sección: Machería.



BRAULIO GURREA LACHETA

28 años.
Sección: Machería.
Miembro del Comité de Empresa
Miembro del Consejo Laboral.



MIGUEL ANGEL MUGICA FERNANDEZ

«Potoki»
31 años.
Sección: Machería.
Miembro Junta de Sección.



JESUS BIURRUN BALDA

30 años.
Sección: Machería.
Secretario Junta de Sección.



JAVIER NIETO RODRIGUEZ

33 años.
Sección: Machería.
Miembro Junta de Sección.

**EL COLECTIVO UNITARIO NECESITA
VUESTRO APOYO PARA SER EL MOTOR
DE NUESTRAS REIVINDICACIONES**



Fco. JAVIER DOMEZAIN GANUZA
31 años.
Sección: Machería.



JOSE LUIS BERANGO ZUBIRI
32 años.
Sección: Moldeo



FELIX EQUISOAIN BERRUEZO
36 años.
Sección Machería.



JOSE ANTONIO GARAYOA RUBIO
31 años.
Sección: Moldeo



CEFERINO GONZALEZ ESTEBAN
39 años.
Sección: Machería.



LUIS ARRIAGA SARRIGUREN
32 años.
Sección: Verificación.
Secretario Comité de Fábrica



MIGUEL OREJA ANTOÑANZAS
39 años.
Sección: Machería.



JESUS MARIA ARREGUI SANCHEZ
34 años.
Sección: Verificación.
Miembro Comité de Fábrica.



JUAN JOSE ELIZARI ARDANAZ «Gitano»
32 años.
Sección: Moldeo
Miembro Comité Seguridad e Higiene



EDUARDO FERNANDEZ SALAS
«Aito»
~~27 años~~
Sección: Verificación.



SANTIAGO SUESCUN GABARI
35 años.
Sección: Moldeo.

**LA VERDADERA LEGALIDAD
PARA LOS TRABAJADORES
ESTÁ EN
LA ASAMBLEA**



MELCHOR GARCIA GARATE

34 años.
Sección: Verificación



JULIO GRELA MUNILLA

35 años.
Sección: Estudios de Moldeo.



JESUS BAZTAN GARCIA

35 años.
Sección: Reparaciones.
Miembro Junta de Sección.
Miembro Comité de Fábrica.



J. ANTONIO BERROTARAN DAGUER

31 años.
Sección: Placas.



JESUS MARIA URIEN

41 años.
Sección: Reparaciones.



RAMON DUCUN IZURA

32 años.
Sección: Placas



JAVIER AYESA OSES

48 años.
Sección: Reparaciones.
Miembro Junta de Sección.



JOSE J. IRIBARREN ARAIZ

34 años.
Sección: Hornos.



LUIS BELLOSO GORRICO

32 años.
Sección: Reparaciones.



ANTONIO PRIEGO SALIDO

34 años.
Sección: Arenas



JUAN JOSE GARDE GAMBARTE

38 años.
Sección: Estudios de Moldeo.
Secretario Comité Seguridad e Higiene.
Miembro Comité de Fábrica



FELIX CAÑETE BARACE

45 años.
Sección: Servicios.

CANDIDATURA EMPLEADOS

GERARDO ECHEVERRÍA

27 años.
Estudios de Moldeo.

FLORENCIO ESQUIDE GARCIA

33 años.
Laboratorio.

PEDRO GARCIA «Perico»

Estudios de Moldeo.

MARIA PAZ ARRULA RUIZ

29 años.
Laboratorio.

MIGUEL ANGEL ZUBIRI LUNA

30 años.
Nóminas.

LUIS GOÑI GIRONES

Laboratorio

LUIS LOPEZ DE GOICOECHEA

33 años.
Laboratorio.

**EL COLECTIVO UNITARIO
ES HOY MAS NECESARIO
QUE NUNCA**

CONDICIONES EXIGIDAS A LOS INTEGRANTES DE LA CANDIDATURA

* Defensa de un sindicalismo de clase y unitario, potenciando y mejorando las asambleas de fábrica y supeditando a ellas todo tipo de decisión importante.

* Defensa del Comité de Empresa como representación -- unitaria de todos los trabajadores de la fábrica, tanto a nivel interior como exterior. El Comité será el único órgano negociador ante Dirección y ninguna central puede suplantar ese cometido.

* Estrecha colaboración con las centrales sindicales que respalden el cometido unitario de los delegados y que en absoluto lo pretendan sustituir.

* Apoyo a las Asambleas de Delegados a nivel zonal, provincial o nacional con el compromiso de acudir a las mismas y defender las posturas unitarias que se dimanen de ellas.

* Procurar potenciar al máximo la participación de los compañeros (reuniones y juntas de sección) y compromiso de tenerlos informados de todos los asuntos que se traten (tabloneros, hojas, durante el bocadillo, etc.). Realizar, cuando sea necesario, reuniones ampliadas con los compañeros para discutir y profundizar algunos temas de interés. Control de las horas para gestiones de delegados.

* Mantener en todo momento un comportamiento consecuente en defensa de la línea de política sindical y social del Colectivo Unitario.

* Luchar contra los expedientes de crisis y los planes de reestructuración así como contra otras medidas causantes todas ellas de desempleo.

* Combatir la discriminación de la mujer.

* Luchar por la conservación de todos los puestos de trabajo, sin olvidar en ningún momento la posibilidad de incrementar el número de estos.

* Oponernos al autoritarismo patronal, así como al deterioro de los derechos laborales, sociales y sindicales.

* Poner el cargo a disposición de la Asamblea cuando ésta lo solicite, así como cuando lo soliciten los compañeros que lo han elegido, por considerar que no cumple con las condiciones exigidas en su nombramiento.